

**BỘ NÔNG NGHIỆP  
VÀ PHÁT TRIỂN NÔNG THÔN**

**CỘNG HÒA XÃ HỘI CHỦ NGHĨA VIỆT NAM  
Độc lập - Tự do - Hạnh phúc**

Số: 30 /2017/TT-BNNPTNT

Hà Nội, ngày 29 tháng 12 năm 2017

CÔNG THÔNG TIN ĐIỆN TỬ CHÍNH PHỦ	
ĐẾN	Giờ: ..... C.....
	Ngày: ... 05/12/17

### THÔNG TƯ

Sửa đổi, bổ sung một số điều của Thông tư số 33/2014/TT-BNNPTNT ngày 30/10/2014 quy định trình tự, thủ tục kiểm dịch thực vật nhập khẩu, xuất khẩu, quá cảnh và sau nhập khẩu vật thể thuộc diện kiểm dịch thực vật và sửa đổi khoản 3 Điều 2 Thông tư số 18/2016/TT-BNNPTNT ngày 24/6/2016

VAN PHÒNG CHÍNH PHỦ

**CÔNG VĂN ĐẾN**

Giờ ..... 5. Ngày ..... 05/12/17

Kính chuyển: TTĐT (2)

về đánh giá môi trường chiến lược, đánh giá tác động môi trường do Bộ Nông nghiệp và Phát triển nông thôn quản lý

*Căn cứ Nghị định số 15/2017/NĐ-CP ngày 17/02/2017 của Chính phủ quy định chức năng, nhiệm vụ, quyền hạn và cơ cấu tổ chức của Bộ Nông nghiệp và Phát triển nông thôn;*

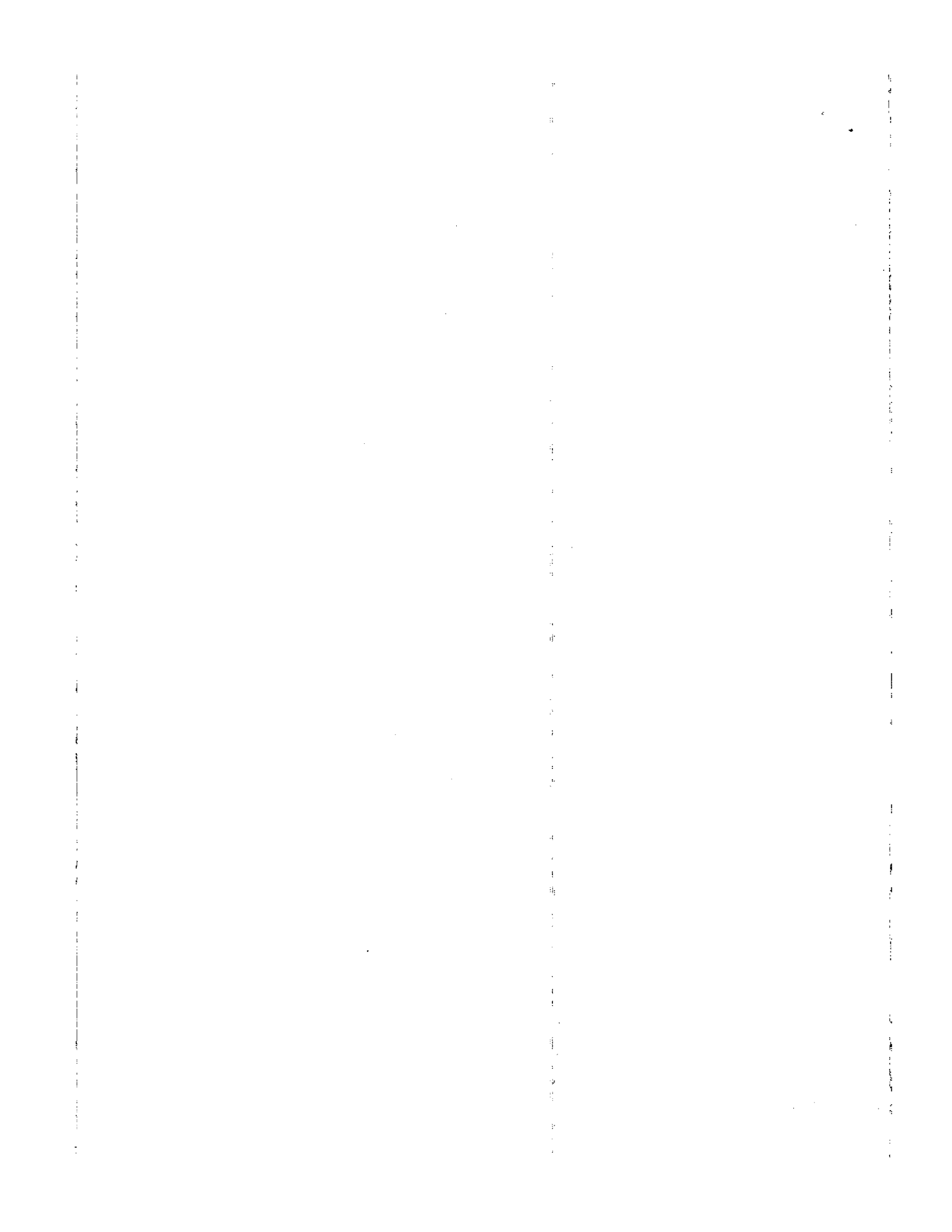
*Theo đề nghị của Cục trưởng Cục Bảo vệ thực vật, Vụ trưởng Vụ Khoa học, Công nghệ và Môi trường;*

Bộ trưởng Bộ Nông nghiệp và Phát triển nông thôn ban hành Thông tư sửa đổi, bổ sung một số điều của Thông tư số 33/2014/TT-BNNPTNT ngày 30/10/2014 quy định trình tự, thủ tục kiểm dịch thực vật nhập khẩu, xuất khẩu, quá cảnh và sau nhập khẩu vật thể thuộc diện kiểm dịch thực vật và sửa đổi khoản 3 Điều 2 Thông tư số 18/2016/TT-BNNPTNT ngày 24/6/2016 về đánh giá môi trường chiến lược, đánh giá tác động môi trường do Bộ Nông nghiệp và Phát triển nông thôn quản lý.

**Điều 1. Sửa đổi, bổ sung Điều 6 và Điều 7 Thông tư số 33/2014/TT-BNNPTNT ngày 30/10/2014 của Bộ trưởng Bộ Nông nghiệp và Phát triển nông thôn quy định trình tự, thủ tục kiểm dịch thực vật nhập khẩu, xuất khẩu, quá cảnh và sau nhập khẩu vật thể thuộc diện kiểm dịch thực vật**

1. Khoản 1 Điều 6 sửa đổi như sau:

“Giấy đăng ký kiểm dịch thực vật theo mẫu quy định tại Phụ lục I Thông tư số 33/2014/TT-BNNPTNT hoặc Giấy đăng ký kiểm dịch thực vật và kiểm tra an toàn thực phẩm đối với lô vật thể (lô hàng) thuộc diện kiểm dịch thực vật nhập khẩu để sử dụng làm thực phẩm theo mẫu quy định tại Phụ lục Ia ban hành kèm theo Thông tư này”.



2. Điểm a khoản 4 Điều 7 sửa đổi như sau:

“Cơ quan kiểm dịch thực vật cấp Giấy chứng nhận kiểm dịch thực vật nhập khẩu, quá cảnh và vận chuyển nội địa theo mẫu quy định tại Phụ lục II Thông tư số 33/2014/TT-BNNPTNT hoặc Giấy chứng nhận kiểm dịch thực vật và kiểm tra an toàn thực phẩm hàng hoá có nguồn gốc thực vật nhập khẩu đối với lô vật thể (lô hàng) thuộc diện kiểm dịch thực vật nhập khẩu để sử dụng làm thực phẩm theo mẫu quy định tại Phụ lục IIa ban hành kèm theo Thông tư này trong vòng 24 giờ kể từ khi bắt đầu kiểm dịch đối với lô vật thể không bị nhiễm đối tượng kiểm dịch thực vật hoặc đối tượng phải kiểm soát của Việt Nam hoặc sinh vật gây hại lạ”.

**Điều 2. Sửa đổi khoản 3 Điều 2 Thông tư số 18/2016/TT-BNNPTNT ngày 24/6/2016 của Bộ trưởng Bộ Nông nghiệp và Phát triển nông thôn về đánh giá môi trường chiến lược, đánh giá tác động môi trường do Bộ Nông nghiệp và Phát triển nông thôn quản lý như sau:**

“3. Chủ dự án là cơ quan, đơn vị thuộc Bộ Nông nghiệp và Phát triển nông thôn, được Bộ giao quản lý các dự án”.

**Điều 3. Điều khoản thi hành**

1. Thông tư này có hiệu lực từ ngày 12 tháng 02 năm 2018.

2. Trong quá trình thực hiện, nếu có vướng mắc, đề nghị phản ánh kịp thời về Bộ Nông nghiệp và Phát triển nông thôn để hướng dẫn, giải quyết./.

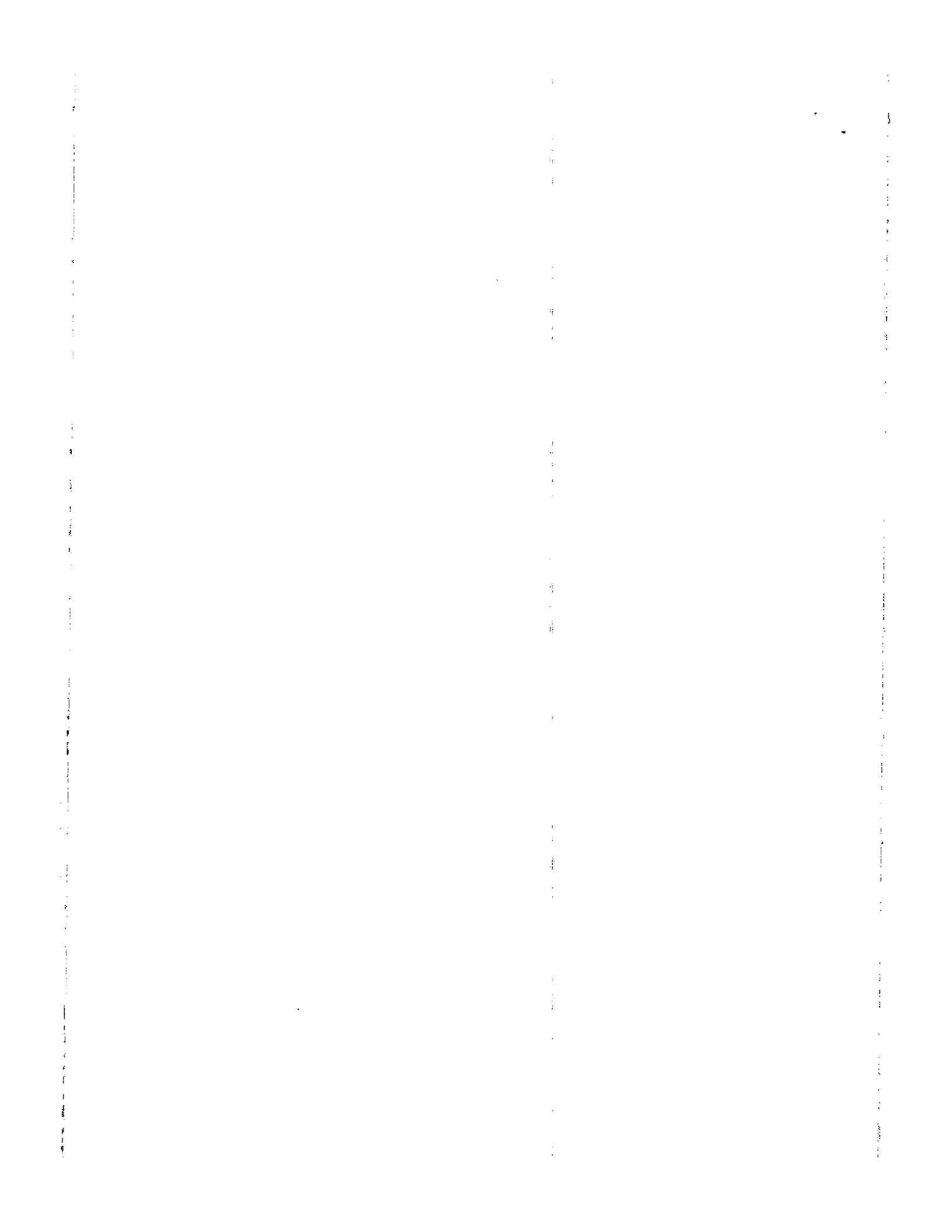
**Nơi nhận:**

- Văn phòng Chính phủ;
- Lãnh đạo Bộ Nông nghiệp và PTNT;
- Các cơ quan, đơn vị thuộc Bộ;
- Công báo Chính phủ; Website Chính phủ;
- Bộ Tư pháp (Cục kiểm tra văn bản QPPL);
- UBND, Sở NN và PTNT các tỉnh, TP trực thuộc TW
- Các Chi cục Kiểm dịch thực vật vùng;
- Chi cục Trồng trọt và Bảo vệ thực vật các tỉnh, thành phố trực thuộc TW;
- Lưu: VT, BVTV, KHCN.

**KT. BỘ TRƯỞNG  
THỨ TRƯỞNG**



**Lê Quốc Doanh**



**Phụ lục Ia**

**MẪU GIẤY ĐĂNG KÝ KIỂM DỊCH THỰC VẬT VÀ KIỂM TRA AN TOÀN  
THỰC PHẨM HÀNG HOÁ CÓ NGUỒN GỐC THỰC VẬT NHẬP KHẨU**

(Ban hành kèm theo Thông tư số 30 /2017/TT-BNNPTNT ngày 29 tháng 12 năm 2017  
của Bộ trưởng Bộ Nông nghiệp và phát triển nông thôn)

**CỘNG HÒA XÃ HỘI CHỦ NGHĨA VIỆT NAM**

**Độc lập – Tự do – Hạnh phúc**

.....ngày.....tháng.....năm....

**GIẤY ĐĂNG KÝ KIỂM DỊCH VÀ KIỂM TRA AN TOÀN THỰC PHẨM  
HÀNG HÓA CÓ NGUỒN GỐC THỰC VẬT NHẬP KHẨU (\*)**

Số: .....

Kính gửi:..... (\*\*)

Tên tổ chức, cá nhân đăng ký:.....

Địa chỉ:.....

Số CMTND/căn cước/số định danh cá nhân (đối với cá nhân): ..... nơi cấp:

..... ngày cấp:.....

Điện thoại:..... Fax/E-mail:.....

Đề nghị quý cơ quan kiểm dịch và kiểm tra an toàn thực phẩm (ATTP) lô hàng nhập khẩu sau: (\*\*\*)

1. Tên hàng: ..... Tên khoa học: .....

Cơ sở sản xuất: .....

Mã số (nếu có): .....

Địa chỉ: .....

2. Số lượng và loại bao bì: .....

3. Trọng lượng tịnh: ..... Trọng lượng cả bì .....

4. Số hợp đồng hoặc số chứng từ thanh toán (L/C, TTr.): ..... Số Bill:.....

5. Tổ chức, cá nhân xuất khẩu:.....

Địa chỉ: .....

6. Nước xuất khẩu: .....

7. Cửa khẩu xuất:.....

8. Tổ chức, cá nhân nhập khẩu:.....

Địa chỉ: .....

9. Cửa khẩu nhập: .....

10. Phương tiện vận chuyển: .....

11. Mục đích sử dụng: .....

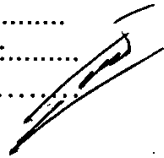
12 Giấy phép kiểm dịch thực vật nhập khẩu (nếu có): .....

13. Địa điểm kiểm dịch và kiểm tra ATTP: .....

14. Thời gian kiểm dịch và kiểm tra ATTP: .....

15. Số bản giấy chứng nhận kiểm dịch thực vật và kiểm tra ATTP cần cấp:.....

16. Nơi hàng đến:.....



Chúng tôi xin cam kết: Bảo quản nguyên trạng hàng hóa nhập khẩu, đưa về đúng địa điểm, đúng thời gian được đăng ký và chỉ đưa hàng hóa ra lưu thông/sử dụng sau khi được quý cơ quan cấp Giấy chứng nhận kiểm dịch và kiểm tra ATTP theo quy định(\*\*\*\*).

**Tổ chức, cá nhân đăng ký**  
(Ký, đóng dấu, ghi rõ họ tên)

**Xác nhận của Cơ quan Kiểm dịch và kiểm tra an toàn thực phẩm**

Đồng ý đưa hàng hóa về địa điểm:

.....  
để làm thủ tục kiểm dịch và kiểm tra ATTP  
vào hồi...giờ..., ngày...tháng...năm...

Hồ sơ:

Đạt    Không đạt    Bổ sung thêm

Lý do không đạt:.....

Các hồ sơ cần bổ sung: .....

.....  
Kết quả xem xét sau khi bổ sung:.....

Phương thức kiểm tra áp dụng cho lô hàng:

Kiểm tra thông thường

Kiểm tra chặt

Kiểm tra giảm

Vào sổ số....., ngày...tháng...năm.....

**ĐẠI DIỆN CƠ QUAN (\*)**

(Ký, đóng dấu, ghi rõ họ tên)

**Xác nhận của Cơ quan Hải quan**

( Trong trường hợp lô hàng không được nhập khẩu)

Lô hàng không được nhập khẩu vào Việt Nam vì lý do:.....

....., ngày .....tháng.....năm .....

Hải quan cửa khẩu.....

(Ký, đóng dấu, ghi rõ họ tên)

(\*) Đăng ký theo mẫu này được thể hiện trên 2 mặt giấy khổ A4;

(\*\*) Tên cơ quan kiểm dịch và kiểm tra an toàn thực phẩm;

(\*\*\*) Phải có đủ các tiêu chí theo đúng thứ tự và khai các tiêu chí thích hợp đối với lô hàng;

(\*\*\*\*) Cam kết này chỉ ghi khi đăng ký kiểm dịch và kiểm tra an toàn thực phẩm đối với hàng hóa nhập khẩu;

**Lưu ý:** Cá nhân đăng ký không có dấu phải ghi rõ thông tin Số CMTND/căn cước/số định danh cá nhân

**Phụ lục II**  
**MẪU GIẤY CHỨNG NHẬN KIỂM DỊCH VÀ KIỂM TRA AN TOÀN**  
**THỰC PHẨM HÀNG HÓA CÓ NGUỒN GỐC THỰC VẬT NHẬP KHẨU**  
(Ban hành kèm theo Thông tư số 30 /2017/TT-BNNPTNT ngày 29 tháng 12 năm 2017  
của Bộ trưởng Bộ Nông nghiệp và phát triển nông thôn)

TÊN CƠ QUAN CHỦ QUẢN      CỘNG HÒA XÃ HỘI CHỦ NGHĨA VIỆT NAM  
(TÊN CƠ QUAN KIỂM TRA)      Độc lập – Tự do – Hạnh phúc  
....., ngày...tháng...năm.....

**GIẤY CHỨNG NHẬN KIỂM DỊCH VÀ KIỂM TRA AN TOÀN**  
**THỰC PHẨM HÀNG HÓA CÓ NGUỒN GỐC THỰC VẬT**  
**NHẬP KHẨU**

Số: .....

Cấp cho: .....

Địa chỉ: .....

Là chủ sở hữu (hoặc người đại diện) lô hàng sau:

STT	Tên thương mại	Tên khoa học	Số lượng/trọng lượng	Phương tiện vận chuyển	Nơi đi	Nơi đến

Tên, địa chỉ tổ chức, cá nhân xuất khẩu: .....

.....

Nước xuất khẩu .....

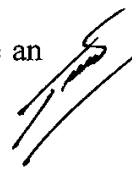
Cơ sở sản xuất:.....Mã số (nếu có).....

Địa chỉ:.....

Cửa khẩu nhập.....

**CHỨNG NHẬN**

- Lô hàng trên đã được kiểm tra và chưa phát hiện đối tượng kiểm dịch thực vật, đối tượng phải kiểm soát của Việt Nam.
- Lô hàng trên đã được kiểm tra và Phát hiện loài ..... là đối tượng kiểm dịch thực vật, đối tượng phải kiểm soát của Việt Nam. Lô hàng đã được xử ký đảm bảo tiêu diệt triệt để sinh vật gây hại trên.
- Lô hàng trên đã được kiểm tra và phát hiện sinh vật gây hại lạ. Lô hàng đã được xử ký đảm bảo tiêu diệt triệt để sinh vật gây hại lạ.
- Lô hàng trên có kết quả kiểm tra hồ sơ, ngoại quan đáp ứng yêu cầu về an toàn thực phẩm (ATTP).
- Lô hàng trên có kết quả kiểm tra, kiểm nghiệm đáp ứng yêu cầu về an toàn thực phẩm (ATTP).



**QUY ĐỊNH MỘT SỐ ĐIỀU KIỆN TRONG KHI GỬI VÀ NHẬN HÀNG:**

- Lô hàng được phép sử dụng tại địa điểm quy định trên;
- Báo ngay cho cơ quan kiểm dịch thực vật (KDTV)/Bảo vệ thực vật (BVTV) nơi gần nhất khi phát hiện đối tượng KDTV, đối tượng phải kiểm soát của Việt Nam (*trong quá trình bốc dỡ, vận chuyển, sử dụng ...*);
- Điều kiện khác: .....

**Giấy này được cấp căn cứ vào:**

- Giấy phép KDTV nhập khẩu số ..... ngày ...../...../.....
- Giấy đăng ký kiểm dịch và kiểm tra ATTP hàng hóa có nguồn gốc thực vật nhập khẩu;
- Giấy chứng nhận KDTV của nước xuất khẩu;
- Kết quả kiểm tra, phân tích giám định trong phòng thí nghiệm KDTV;
- Kết quả phân tích chỉ tiêu ATTP của tổ chức đánh giá sự phù hợp được chỉ định (trường hợp lấy mẫu kiểm tra);
- Dấu xử lý vật liệu đóng gói của nước xuất khẩu;
- Căn cứ khác: .....

**THỦ TRƯỞNG ĐƠN VỊ**  
(Ký tên, đóng dấu)

**Ghi chú:** Nghiêm cấm chở hàng đến địa điểm khác nếu không được phép của cơ quan kiểm dịch và kiểm tra an toàn thực phẩm.